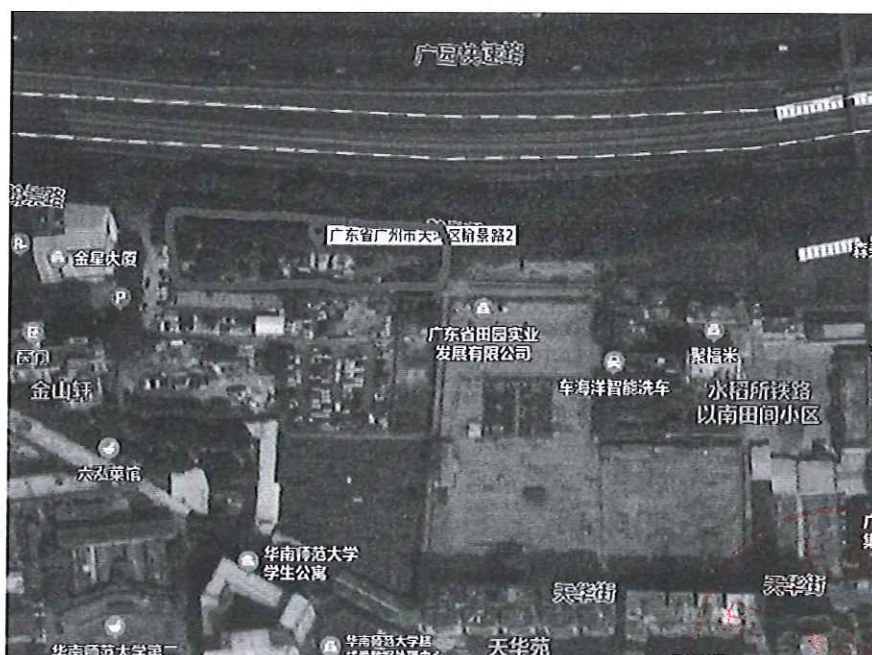
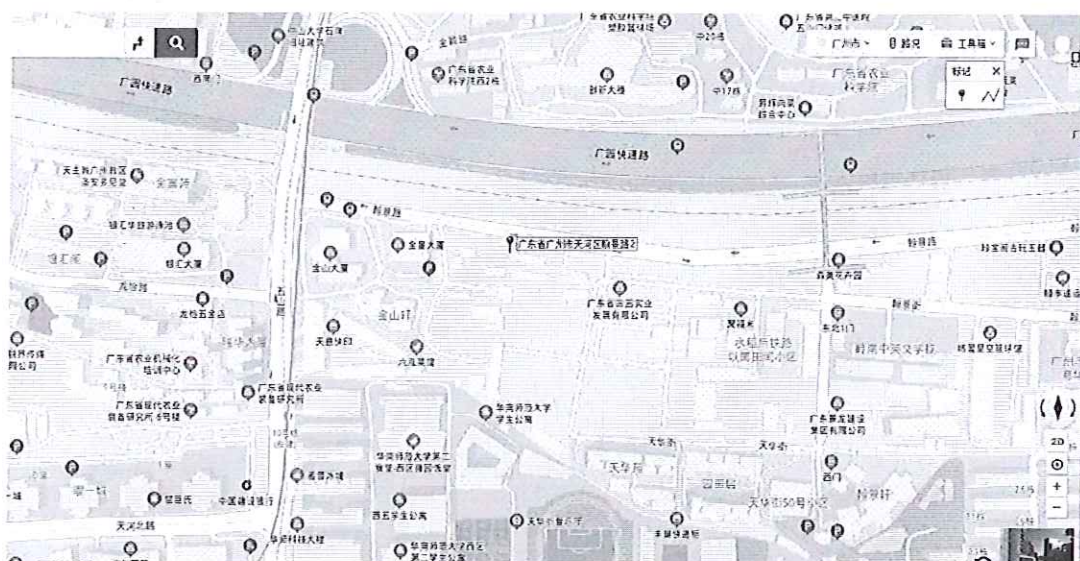


标的情况及配套说明

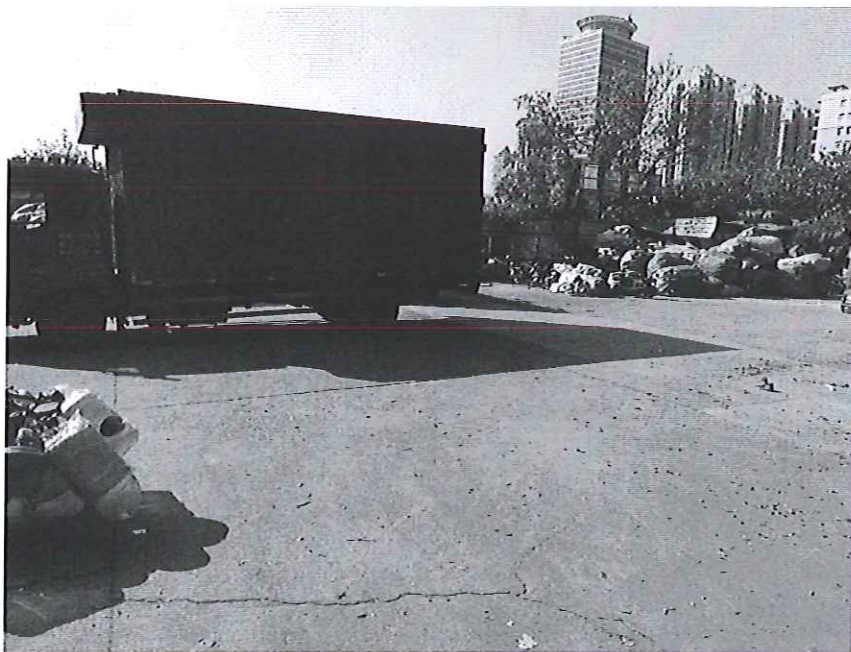
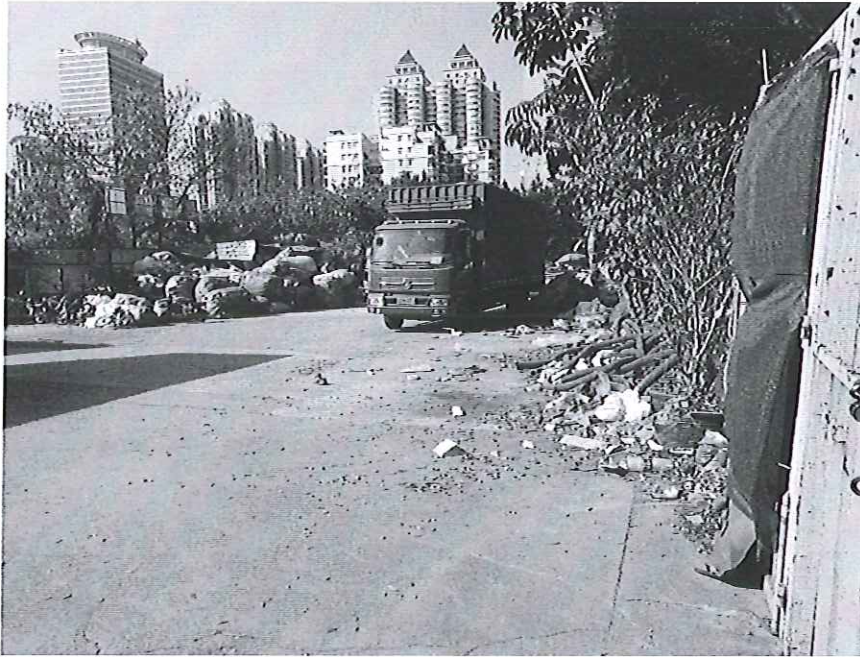
1. 标的情况

序号	拍卖标的	出租面积 (平方米)	用途	租赁 期限	租金递 增幅度 (%)	首月租金起 拍价 (元)	竞买保证金 (元)	是否有 优先权 人
1	广州市天河区 翰景路2号北 侧晒谷场之一 租赁权	2843	农业相关 及其配套 用地	1年	/	34,116.00	100,000.00	否

2. 标的地理位置



3. 区域概况及周边配套



上述标的位于天河区翰景路2号。北临翰景路，南临华南师范大学，西临金山大厦，东临华景新城，紧邻五山路。周边与五山、华师大生活片区相隔，生活公共服务设施俱全。公交交通有130路、191路、298路、560路等公交线路。生活、交通便捷度优良。